

## Ausschreibung

Das alte Rechenzentrum Potsdam Dortustraße 46 wird ab dem 01.09.2015 schrittweise zum Kunst- und Kreativzentrum umgewandelt.

Betreiber wird die Stiftung SPI, Niederlassung Brandenburg Nord-West, Stahnsdorfer Str. 76-78, 14482 Potsdam.

Es stehen ab dem 01. September 2015 im 3. Obergeschoß 25 Räume und im 4. Obergeschoß 65 Räume zur Verfügung. Die Miete kostet pro Quadratmeter und Monat 7,00 Euro brutto warm. Größe und Lage der Räumlichkeiten sind aus den anliegenden Lageplänen zu ersehen. In den Räumen gibt es keinen Wasseranschluss. Im 4. Obergeschoß gibt es vier Sanitär und Teeküchenräume, im 3. Obergeschoß zwei Sanitär- und Teeküchenräume

Bewerbungen zum Anmieten sollen bitte unter Angabe der Raumnummer des gewünschten Raumes (Alternativwünsche sind möglich)

per E-Mail an [rzpotsdam@stiftung-spi.de](mailto:rzpotsdam@stiftung-spi.de) geschickt werden und folgendes enthalten:

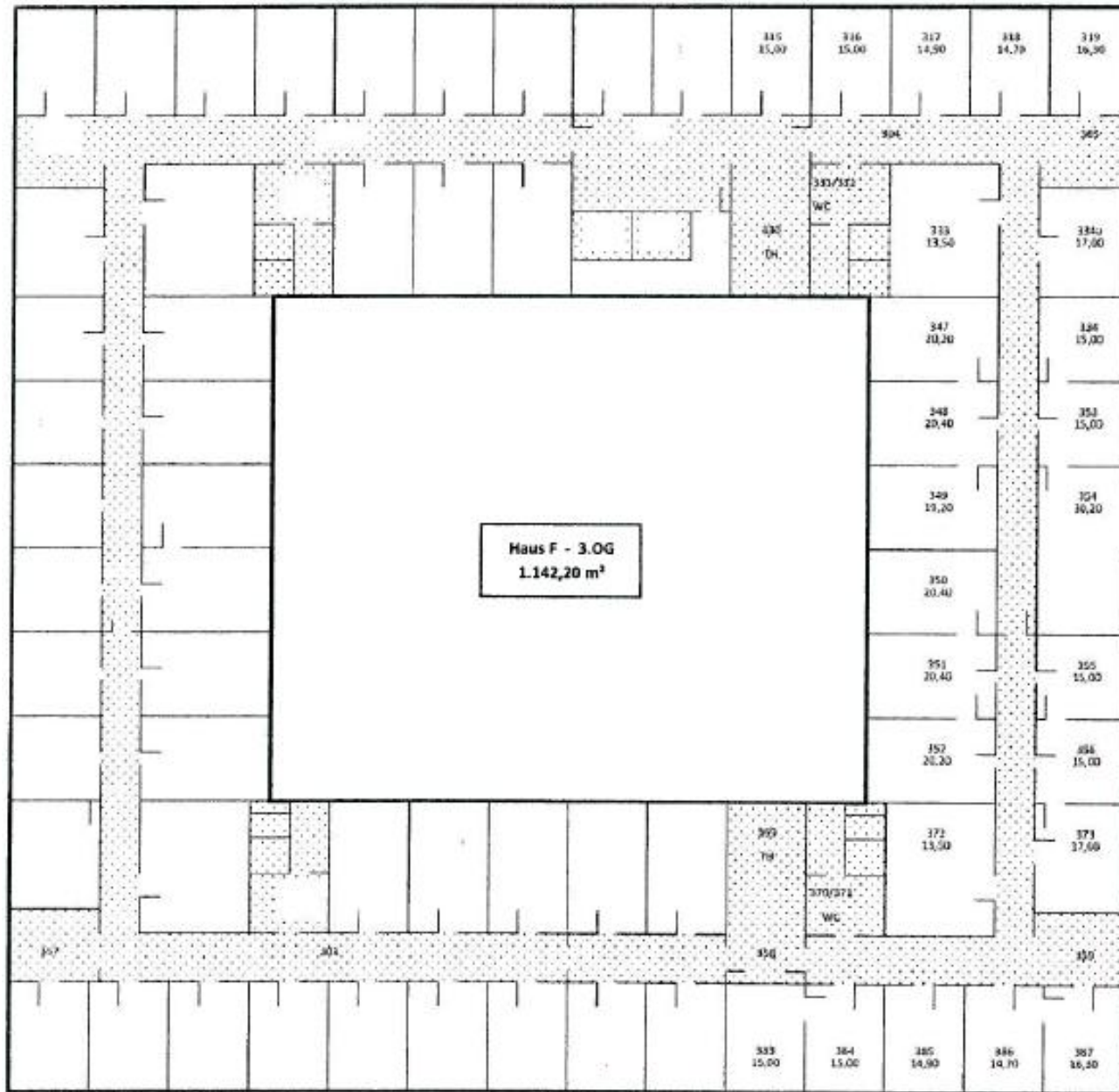
- Institution bzw. Name, Vorname, Geburtsdatum, Wohnadresse, Telefon, E-Mail-Adresse
- Gewünschter Mietbeginn und Mietdauer,
- Nutzungszweck,
- Gemeinschaftsnutzung möglich/erforderlich,
- Beruflicher Lebenslauf, Ausstellungen, Kunstaktionen, Projekt

Über die Vergabe entscheidet unabhängig vom SPI ein Beirat. Die Bewerber willigen mit ihrer Bewerbung ein, dass ihre Bewerbungsunterlagen den Beiratsmitgliedern vorgelegt werden.

Potsdam, den 04.08.2015



**Dortustraße**



**Breite Straße**



